

# AIViS

Alarm Visualization System

## Verzia 4.0 Nové Vlastnosti

### SME NA ŠPICI

- **vlastnosti**
- **inovácia**
- **podpora**
- **cena**

### AIViS 4.0 - UNICODE/ 64bit verzia

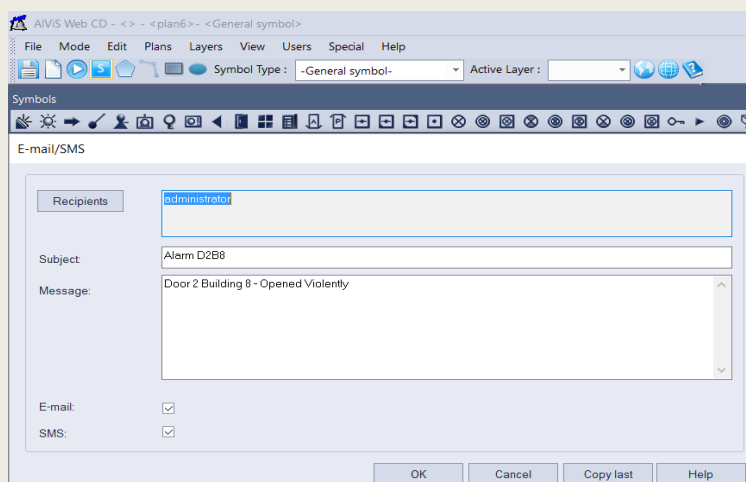
- UNICODE kódovanie textových reťazcov zabezpečí lepšiu kompatibilitu pre špecifické národné znaky
- 64-bit verzia umožňuje využívať viac ako 2GB RAM pamäte a tým výrazne zrýchliť prácu pre rozsiahle inštalácie 100-ky plánov / 10.000-ce symbolov

### AIViS 4.0 – dôsledky pre kompatibilitu

- Automatická konverzia pri načítaní predchádzajúcich verzií aplikácií (\*.alv formát súborov) nie je podporovaná, predchádzajúce verzie môžu byť načítané a konvertované s využitím formátu \*.xml
- Predchádzajúce verzie formátov protokolových súborov AIViS nie sú kompatibilné a ich konverzia nie je podporovaná. Pri aktualizácii bude predchádzajúca verzia protokolového súboru archivovaná a bude vytvorený nový prázdny súbor.
- Real-Time objekty ( Graf/ Budík / Teplomer) nie sú dostupné v 64bit verzii, nakoľko boli použité 32bit DAS knižnice a nie sú k dispozícii ich 64-bit verzie

### Iné vylepšenia

- Nový modul pre E-maily podporuje UNICODE ako aj viacej SMTP autentizačných metód pre rôzne typy SMTP serverov
- Nové UI pre automatické odosielanie SMS a e- mailov



# AIVIS

Alarm Visualization System

## Verzia 4.0

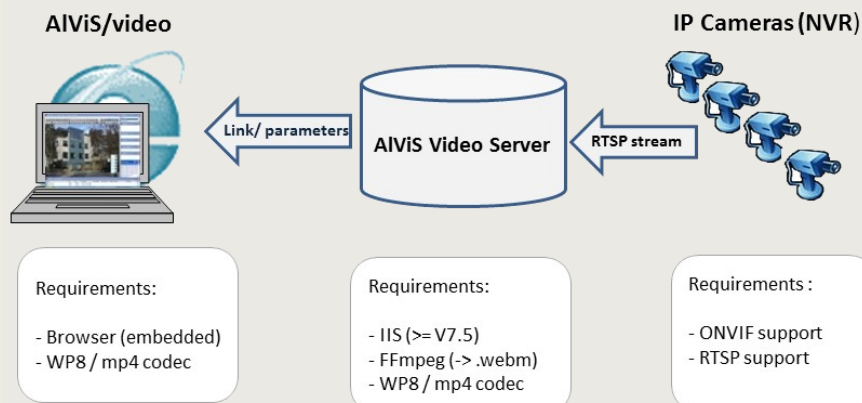
### Nové Vlastnosti

#### SME NA ŠPICI

- vlastnosti
- inovácia
- podpora
- cena

#### Iné vylepšenia

- Oprávnenie prístupu pre skupiny užívateľov je možné nastaviť aj pre jednotlivé šablónové symboly
- AIVIS/CD verzia s protokolom v databáze SQL nevyužíva lokálny pomocný súbor, čo umožňuje korektné použitie filtrov nad protokolom správ pre viac-klientovú inštaláciu
- Poradie spracovania poplachov je možné nastaviť (LIFO, FIFO) pomocou položky "lifoAlarmProcessing" v AIVIS.ini
- Vlastnosť „Link“ umožňuje definovať automatické vykonávanie akcií na výstupe symbolov v závislosti na momentálnom stave iných symbolov pomocou nového UI
- ONVIF video server podpora



- Skrolovanie hlavné plánu je možné aj pomocou myši posúvaním vymedzovacieho obdĺžnika v „náhľadovom okne“
- Podporované sú funkcie “pinch zoom” a “pan finger” pre dotykové obrazovky

